

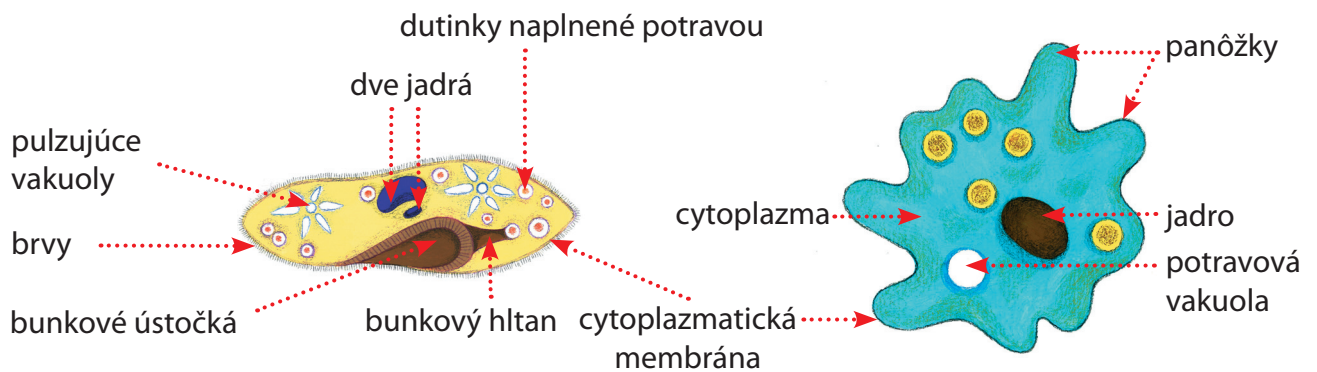
JEDNOBUNKOVÉ ORGANIZMY

Telo jednobunkových organizmov tvorí jedna bunka, ktorá vykonáva všetky životné funkcie – dýchanie, pohyb, príjem potravy, trávenie, vylučovanie aj rozmnožovanie.

Jednobunkové organizmy					
Rozdelenie	Jednobunkové rastliny RIASY			Jednobunkové živočíchy PRVOKY	
Výskyt	voda a vlhké prostredie			voda, pôda, iné organizmy	
Výživa	fotosyntéza			príjem potravy z prostredia	
Stavba tela	rastlinná bunka			živočíšna bunka	
Zástupcovia	drobnozrnko	chlorela	červenoočko	črievička veľká	meňavka veľká
	vlhká kôra, zelené povlaky	sladké stojaté vody, planktón		stojaté vody, senný nálev	stojaté vody, rašeliniská, pôda

Črievička veľká

Meňavka veľká

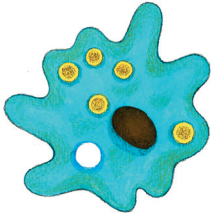
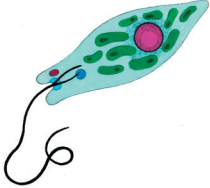



Moje poznámky

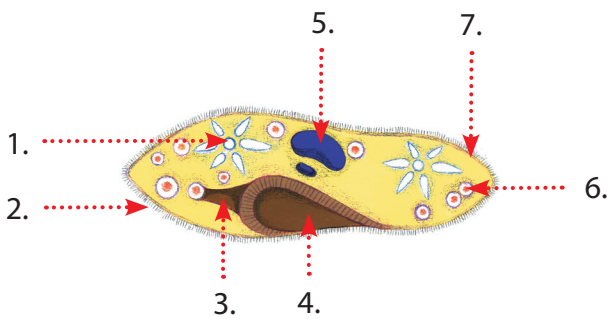


ÚLOHY

1. Doplň do tabuľky údaje o jednobunkovcoch na obrázkoch.

			
Názov			
Zaradenie (riasa/prvok)			
Spôsob výživy			
Výskyt			

2. Doplň pod obrázok názvy organel črievičky. Napíš, aký majú význam.



- 1
- 2
- 3
- 4
- 5
- 6
- 7



3. Spoj pojmy, ktoré spolu súvisia.

- chlorela
- meňavka
- ústočká
- fotosyntéza
- brvy
- jadro
- črievička
- bunka
- vakuola
- cytoplazma

- spájanie
- chlorofyl
- potrava
- trávenie
- riasa
- rozmnožovanie
- výplň
- pohyb
- panôžky
- všetky funkcie

4. Ktoré organely majú spoločné?

- a) Nakresli do tabuľky červenoočko a meňavku.
- b) Spoj čiarami ich organely so správnymi názvami.
- c) Vypíš organely, ktoré sa nachádzajú u oboch jednobunkovcov.
- d) Napíš, ktorý jednobunkovec nemá chloroplast. Zdôvodni.

Červenoočko	Organely	Meňavka
	bunková stena	
	cytoplazmatická membrána	
	jadro	
	chloroplast	
	vakuola	
	panôžky	
	bičik	
Spoločné organely		
Chloroplast chýba, pretože		
.....		



Moje poznámky



ČO UŽ VIEŠ?

Rozhodni o pravdivosti výrokov.

1. Telo jednobunkových organizmov tvorí jedna bunka.	áno/nie
2. Riasy a prvoky patria medzi jednobunkové organizmy.	áno/nie
3. Drobnozrnko je prvok žijúci v slaných vodách.	áno/nie
4. Brvy na povrchu tela meňavky slúžia na pohyb.	áno/nie
5. Povrch tela jednobunkovcov tvorí cytoplazmatická membrána.	áno/nie

